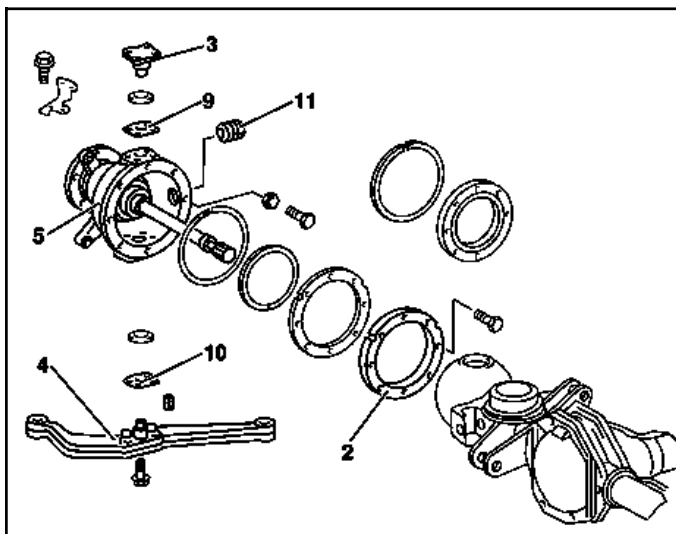


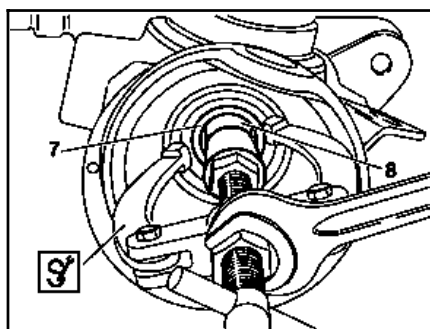
ТИП 460, 461.217 /219 /223 /227 /229 /238 /239 /249 /266 /267 /302 /304 /321 /322 /323 /326 /327 /328 /329 /332 /334 /335 /336 /337 /338 /341 /342 /344 /345 /346 /365 /366 /367 /368 /401 /402 /403 /404 /405 /450 /451 /452 /454 /455 /456 /458 /459, 463.200 /204 /206 /207 /208 /209 /220 /221 /224 /225 /227 /228 /230 /231 /232 /233 /240 /241 /243 /244 /245 /246 /247 /248 /249 /250 /254 /300 /303 /304 /307 /308 /309 /320 /321 /322 /323 /324 /325 /327 /328 /330 /331 /332 /333 /340 /341

- 2 Кронштейн уплотнителя
- 3 Шкворень поворотн. кулака
- 4 Поворотный рычаг
- 5 Кожух шарнира с полуосью
- 9 Распорная шайба
- 10 Распорная шайба
- 11 Резьбовая заглушка

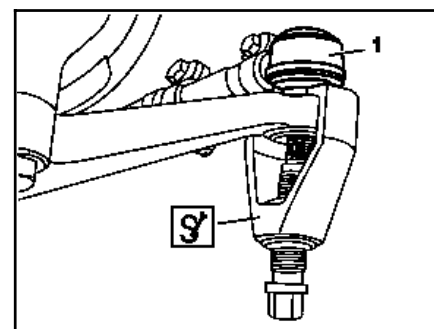


P33.25-0264-11

- 1 наконечник рулевой тяги
- 7 Сальник вала
- 8 Втулка подшипника



P33.25-0266-01



P33.25-0267-01

Указания по изменениям

21.6.07	Универсальная консистентная смазка, предписания по эксплуатационным материалам	*BF33.20-P-1001-02A
---------	--	---------------------

№	Снятие		
1	Неподвижную тормозную скобу снять		AR42.10-P-0105GG
2	Тормозной диск снять		AR42.10-P-0220GG
3	Виброгаситель рулевого управления открутить		
4.1	Цилиндр включения блокировки дифференциала открутить	i Снимать только для кожуха левого шарнира и только на типе 460, 461 с кодом A70 и на типе 463.	AR33.40-P-0403GG
5	Открутить корончатую гайку от рулевой тяги и выдавить наконечник (1) рулевой тяги	i Проверить наконечник рулевой тяги на наличие ржавчины, приподняв пыльник, и проверить люфт шаровых головок и при необходимости заменить. g g	*385589036300 *601589043300
6	Снять кронштейн (2) уплотнителя	i Перед снятием измерить длину упорного болта для поворота колёс и при установке этот болт снова вкрутить на соответствующее значение.	
7	Снять верхний шкворень (3) поворотного кулака	i Компенсационную шайбу подвязать к шкворню.	
8	Снять нижний поворотный рычаг (4)	i Компенсационную шайбу привязать к поворотному рычагу.	
9	Снять кожух (5) шарнира с полуосью	i Конический роликоподшипник привязать к соответствующему шкворню поворотного кулака или к поворотному рычагу	

10	Снять уплотнительное кольцо (7) вала		*000589293300 *000589343300
11	Снять втулку (8) подшипника		*000589293300 *000589343300
	Проверка		
12	Все детали очистить, проверить и при необходимости заменить		
	Установка		
13	Установить втулку (8) подшипника		
14	На новое уплотнительное кольцо (7) нанести смазку и вбить заподлицо		*BF33.20-P-1001-02A *460589181500
15	Установить кожух (5) шарнира с полуосью	 Перед этим соответствующие конические роликоподшипники и уплотнительные кольца шкворня поворотного кулака или поворотного рычага вставить в чулок моста. Конический роликоподшипник смазать универсальной консистентной смазкой.	*BF33.20-P-1001-02A
16	Отрегулировать опоры поворотного кулака	 Регулировку следует выполнять только том случае, если заменялась балка моста, кожух шарнира или шкворень поворотного кулака или если перепутаны или утеряны компенсационные шайбы.	AR33.25-P-0401A
17	Установить верхний шкворень (3) поворотного кулака	 Применять соответствующие компенсационные шайбы. 	*BA33.20-P-1003-01C
18	Установить нижний поворотный рычаг (4)	 Применять соответствующие компенсационные шайбы. 	*BA33.20-P-1002-01C
19	Установить кронштейн (2) уплотнителя на кожух (5) шарнира	 Заменить бумажную уплотнительную прокладку и уплотнительное кольцо. 	*BA33.20-P-1008-01C
20	В кожух (5) шарнира забить смазку и закрыть резьбовой пробкой (11)	 Заправ. объём: в каждый кожух приблизительно 800 гр. 	*BF33.20-P-1001-02A *BA33.20-P-1001-01C
21.1	Установить цилиндр включения блокировки дифференциала	 Устанавливать только для кожуха левого шарнира и только на типе 460, 461 с кодом A70 и на типе 463.	AR33.40-P-0403GG
22	Установить тормозной диск		AR42.10-P-0220GG
23	Установить неподвижную тормозную скобу	 Заменить болты с фиксатором резьбы.	AR42.10-P-0105GG
24	Установить рулевую тягу (1) и застопорить шплинтом корончатую гайку	 Перед установкой удалить смазку со стержня сферической цапфы и из отверстия в поворотном рычаге. 	*BA33.15-P-1006-01A
25	Схождение колёс отрегулировать		AR40.20-P-0323GG
26	Виброгаситель рулевого управления установить		*BA33.20-P-1004-01C
27	Угол поворота колёс проверить и при необходимости отрегулировать	 Длину упорного болта для поворота колёс снова отрегулировать до соответствующего значения.	

Продольные рычаги, поперечные рычаги

Номер	Обозначение	Тип 460, 461, 463
BA33.15-P-1006-01A	Гайка рулевой тяги к рычагу рулевой трапеции	Нм 140

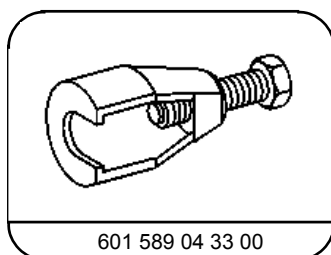
Направляющая система подвески колеса, ступица

Номер	Обозначение	Тип 460, 461, 463

ВА33.20-Р-1001-01С	Резьбовая пробка кожуха шарнира	Нм	100
ВА33.20-Р-1002-01С	Болт поворотного рычага к кожуху шарнира	Нм	280
ВА33.20-Р-1003-01С	Болт шкворня поворотного рычага к кожуху шарнира	Нм	190
ВА33.20-Р-1004-01С	Болт виброгасителя рулевого управления к кронштейну виброгасителя	Поворот рулевого колеса до 20° влево (в направлении движения)	Нм 50
ВА33.20-Р-1008-01С	Болт кронштейна уплотнителя к кожуху шарнира	Нм	25

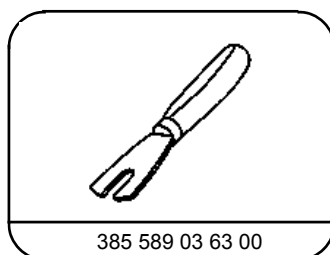
Кожух шарнира

Номер	Обозначение	Тип 460, 461, 463
ВF33.20-Р-1001-02А	Универсальн. консистентная смазка	Заправочный объём г 750
	Предписания по эксплуатационным материалам	лист ВВ00.40-Р-0267-01 А



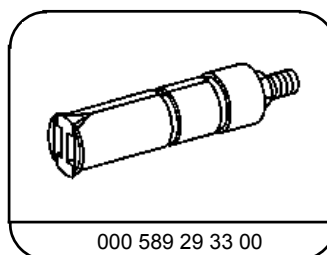
601 589 04 33 00

Съёмник



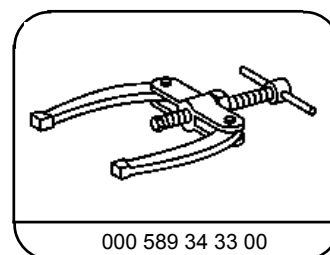
385 589 03 63 00

Контрольная пластина



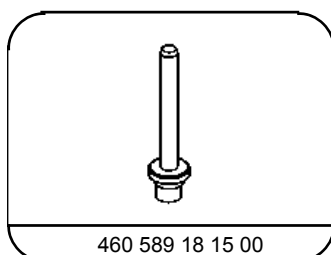
000 589 29 33 00

Съёмник с внутренним захватом



000 589 34 33 00

Контропора



460 589 18 15 00

Оправка